

---

# 복성로 환경개선

---

---

# 목 차

1. 개요
  2. 상위 계획 및 관련계획 · 법규
  3. Site 분석
  4. 사례 조사
  5. 목표 및 계획방향설정
-

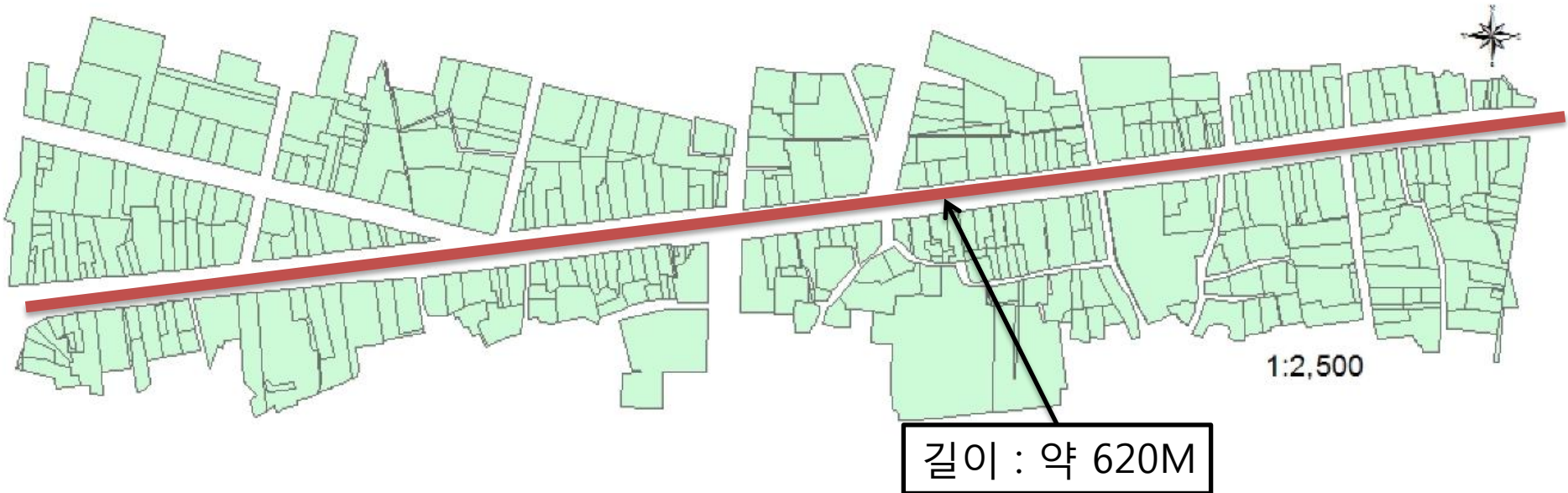


Part.1

개 요

# 1. 개요

## 북성로 현황



위치 : 대구역네거리 ~ 서성네거리  
범위 : 약 73,000 m<sup>2</sup>  
인구 : 약 640명  
세대수 : 약 280세대



# 1. 개요

## 북성로 역사



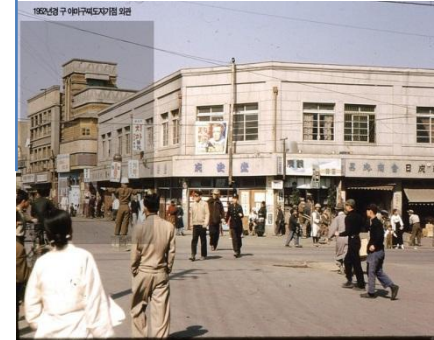
조선시대



1930년대



현재





Part.2

# 상위계획, 관련계획 관련법규

## 2. 상위계획 및 관련계획

### 상위계획

수립 연도	수립 주체	계획명	내용	사용내용
2000 ~ 2006	광역	2006-2020 대구도시기본계획	도심활성화를 위한 정비 <ul style="list-style-type: none"> <li>- 역사문화거리 조성계획 참고</li> <li>- 도심내 전문상업의 활성화를 위한 특화거리 조성</li> </ul> 도로축 경관계획검토 <ul style="list-style-type: none"> <li>- 도시의구조를 알기 쉽게 유도</li> </ul>	가로건축물(가로건축물의 색상 및 형태)의 개선  환경조형물(벽화, 조각)의 설치
2009	광역	대구 그랜드 디자인 기본구상 (2008.10월)	개성 있는 도시경관 형성을 통한 정체성 창출 <ul style="list-style-type: none"> <li>- 정체성 있는 가로경관 디자인에 의한 가로 장치물 및 간판정비</li> <li>- 대구의 역사문화와 창의성을 상징하는 랜드마크 조성</li> </ul> 가로분위기 및 상권의 활성화 모색 <ul style="list-style-type: none"> <li>- 공공 디자인 도입</li> <li>- 약령시, 전문상가, 재래시장 등을 네트워크화 하여 쇼핑, 의료관광을 활성화</li> </ul>	도시의 역사와 분위기를 느낄 수 있는 거리 조성  야시골목, 한방특구, 먹거리특구 등 테마 장소 개발
2009	광역	대구광역시 도심재생 기본구상	역사 문화 체험공간 <ul style="list-style-type: none"> <li>- 대구의 역사성, 상징성 복원에 초점</li> <li>- 기존건물을 활용한 문화공간 조성 및 집적, 브랜드화</li> </ul>	경상감영 공원의 역사 테마공원화 계획 참고
2009	기본	2017 중구 중,장기 발전계획	매력 있는 도심 문화, 관광 특성화 상가 육성 <ul style="list-style-type: none"> <li>- 특화거리 상점가 활성화 주체 육성</li> <li>- 매력 있는 관광, 쇼핑 루트 마련</li> </ul>	야간경관과 연계한 특화거리 랜드마크 설치

**시사점 : 가로환경 정비, 역사 문화 거리 조성 사업을 참고한 계획 방향 설정**

## 2. 상위계획 및 관련계획

### 관련계획

수립연도	수립주체	계획명	내용
2010	광역	지속 가능한 대구도시공간관리 전략	도시공간의 비전과 목표, 도시개발/정비방향 설정 지속 가능한 도시공간 관리를 위한 기본전략 수립
2010	광역	대구광역시 공공디자인 가이드라인	대구광역시 공공디자인의 기본적인 방향과 원칙을 제시하고 디자인 관점에서 고려되어야 하는 세부적인 내용 제시 도시경관의 가치를 높이고 쾌적하고 안전한 도시 공간 마련을 가이드라인 제시
2009	기초	대구 읍성 이미지 디자인 연구 용역	대구 읍성 공간 내 역사·문화적 요소를 발굴, 정리 역사·문화적 요소를 통한 도심의 경제적 가치 창출 방안 제시
2011	기초	대구 읍성 상징거리조성 사업	대구 읍성의 주요 경관 복원, 새로운 문화거점으로 조성. 근대건축의 복원 및 활용을 통한 중심지 재생 추진

**시사점 : 대구 읍성 개발계획에 연계된 개발 방향 설정 및 디자인 통일 필요**



## 2. 상위계획 및 관련계획

### 관련 법규 검토

수립주체	계획명	내용
국가	국토의계획및이용에관한법률	용도지역 및 용도지구에서의 건축물의 건축물 고도 제한 등에 관한 사항
광역	대구광역시도시계획조례 (2010년 8월)	경관지구,미관지구,기타 용도지구 안에서 건축물의 건축 제한에 관한 사항
광역	대구광역시 건축 조례 (2010년 8월)	건축물의 대지가 지역, 지구 또는 구역에 걸치는 경우의 조치, 가로구역별 최고높이, 최고높이가 정하여지지 아니한 가로구역의 건축물 높이 제한 완화
광역	대구광역시 옥외광고물 등 관리조례 (2010년 8월)	광고물 등의 허가사항 관리, 광고물 관리 심의위원회 설치 등에 관한 사항

**시사점 : 관련 법규 및 조례에 맞는 계획 설정**



Part.3

# Site 분석

# 3. Site 분석

## 건축물

노후한 근대 건축물



시사점 - 근대건축물 재정비 및 이미지 부각 필요

### 3. Site 분석

#### 도로상태

포장패턴 : 아스팔트 도로 (80%)  
관리상태 : 관리소홀로 인한 전반적인  
도로상태 불량

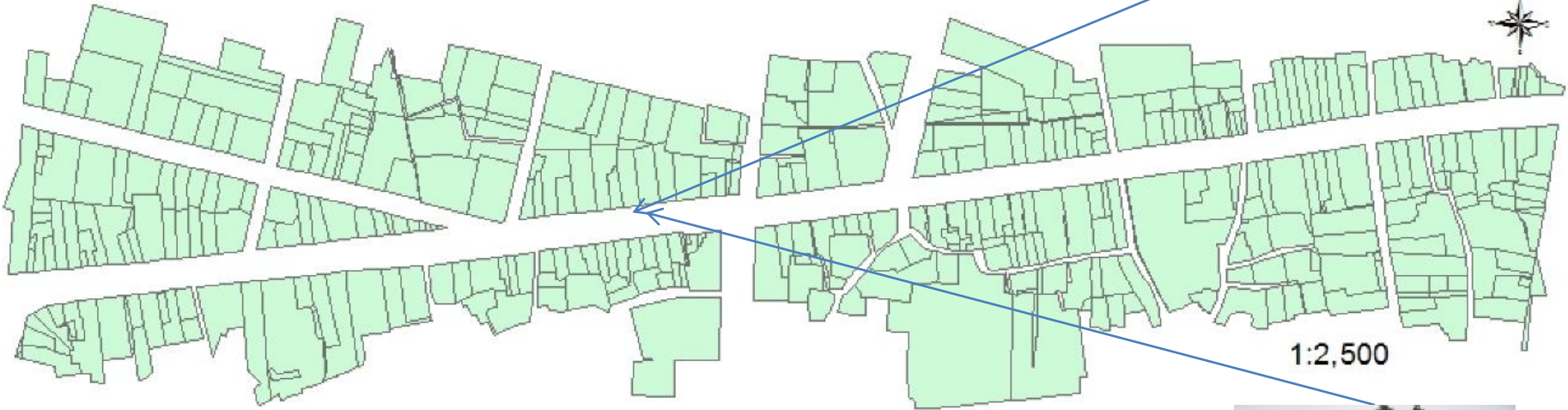


시사점 - 보도의 교체 및 통일성이 요구됨, 관할 구청에 의견 제시

### 3. Site 분석

#### 식재

2~3그루 있는 가로수로 인한 간판 가림, 전선과의 혼합, 교통불편 야기



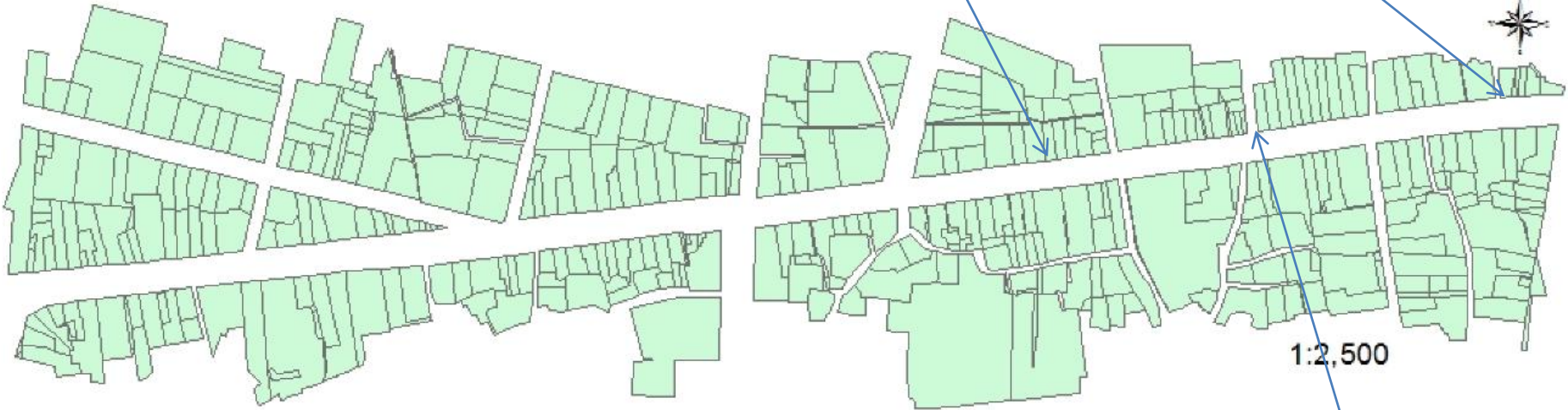
시사점 - 가로수 제거를 통한 간판이미지 부각 필요



### 3. Site 분석

#### 옥외광고물(간판)

간판의 통일성 부족, 미관 훼손



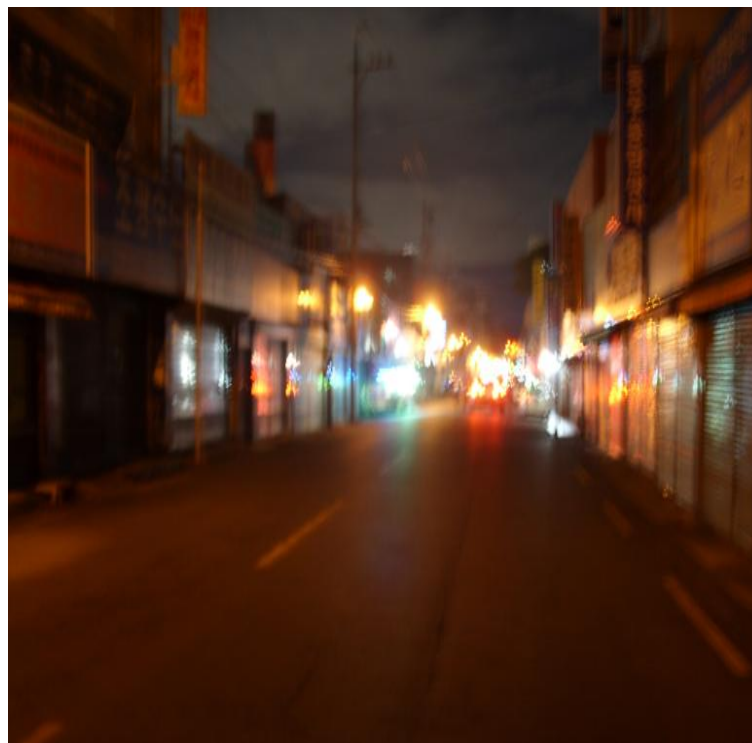
시사점 - 간판 규격 및 색채 등 디자인의 통일 필요



### 3. Site 분석

#### 가로조명

넓은 가로등과 야간 시 어두운 조명으로 인한 위화감 조성



시사점 - 거리 이미지에 맞는 조명설치 및 일정한 간격으로 조명 설치 필요

# 3. Site 분석

## 안내시설

안내시설의 입간판 모양 및 크기 색채의 통일성 부족



1:2,500

시사점 - 크기와 지역의 이미지를 고려한 안내 시설물 설치

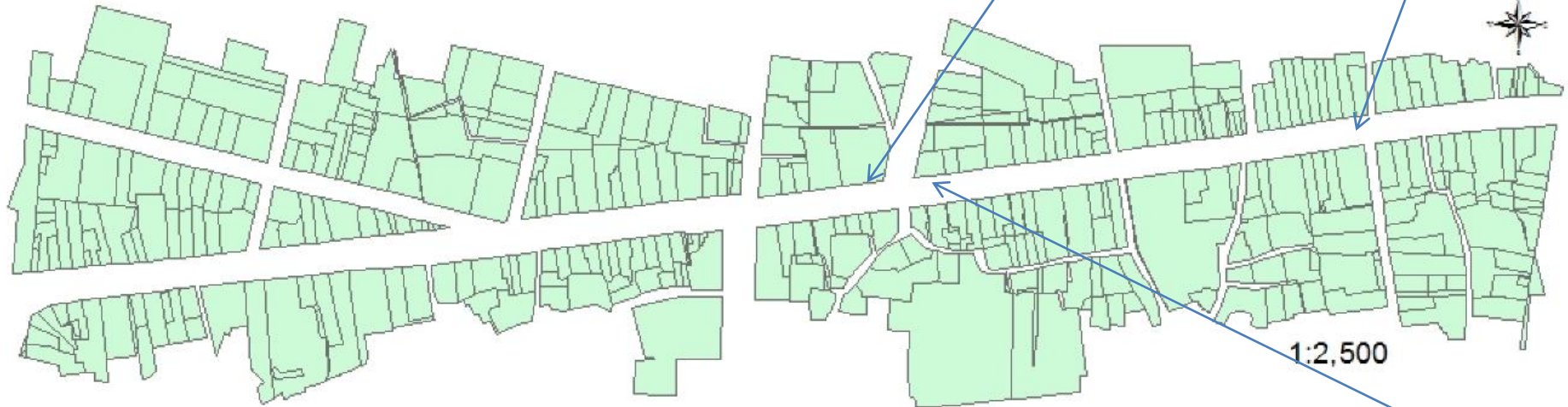




### 3. Site 분석

상 · 하수도

상 · 하수도 뚜껑의 표면 노후



시사점 - 도로의 재포장과 거리의 특색에 맞는 디자인 필요



## 2. Site 분석

### 주차장

주차공간은 충분 - 접근성 떨어짐  
주차비가 비싸고 활용도가 높지 않음

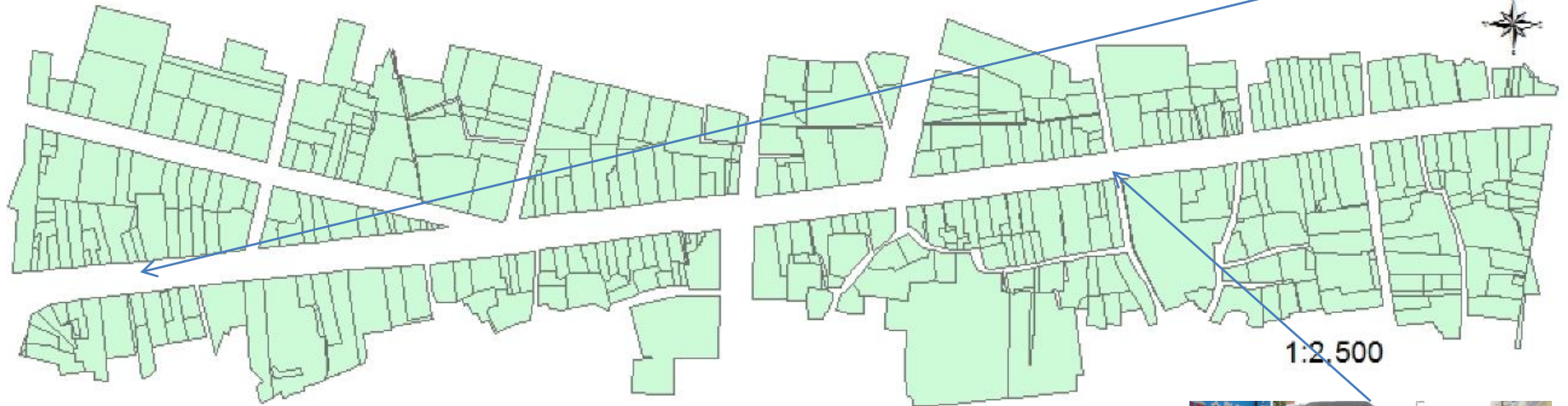


시사점 - 공영 주차장 부족(유료주차장 : 1가 6개, 2가 2개)

## 2. Site 분석

### 보행자 도로

보행자 통로의 미확보로 인한 보행자의 안전 위협



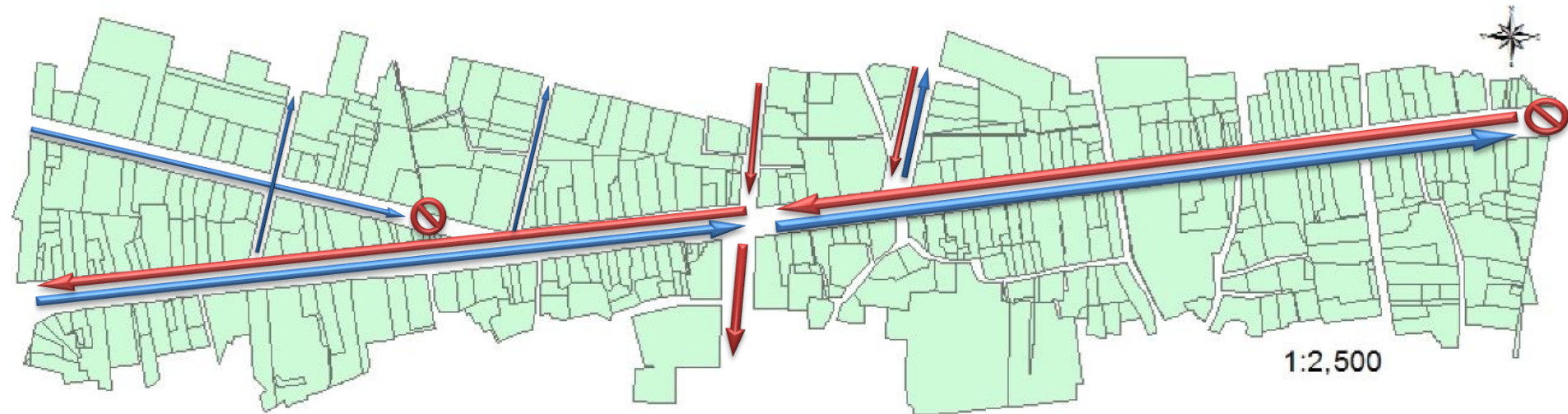
시사점 - 상가와 도로 사이 보행공간 확보가 필요



### 3. Site 분석

#### 차량이동 방향

종로길과 북성로 방향 - 사람 이동 < 차량 이동  
북성로 동쪽 입구- 통행금지, 서쪽-교통체증



시사점 - 동쪽 통행금지를 없애고 차량이 통행할 수 있도록 개선

### 3. Site 분석

#### 잠재력

공구거리라는 특색을 활용



시사점- 가로 정비 및 주차장 확보 등 이미지 개선이 필요

### 3. Site 분석

#### 잠재력

야간 포장마차 운영 활성화



시사점 - 광고나 축제 등 홍보활동을 통한 지역의 먹거리 알림 필요



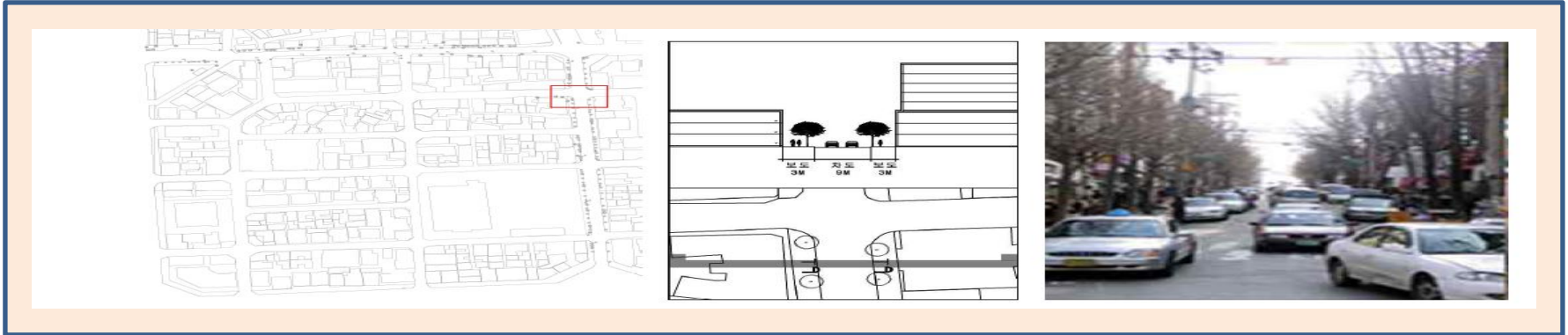
Part.4

# 사례 조사

## 4. 사례 조사

### ■ 이화여대 앞 “찾고 싶은 거리”

### 가로환경정비 전



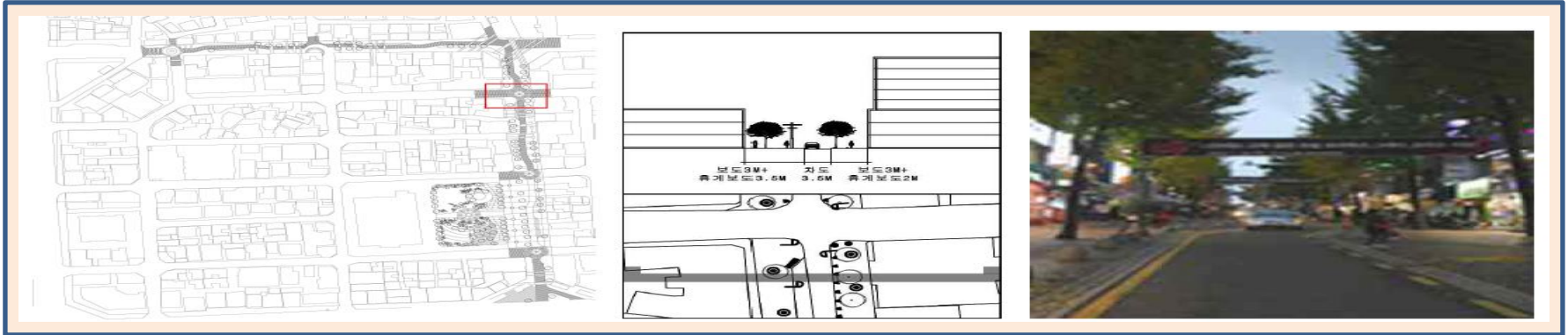
1. 불법 주차로 인한 **좁은 보도**
2. **도로 노면상태 불량**( 과손 및 유실), 전신주와 전화주가 가로의 혼합, 보행 방해
3. **간판 위치, 크기, 색채 다양각색 부조화**



## 4. 사례 조사

■ 이화여대 앞 “찾고 싶은 거리”

가로환경정비 후



### 환경정비형 지구단위 계획 적용

**민간부분** 상점 및 필지별 개보수와 연계할 수 있는 환경개선  
이용방식 개선 통한 환경개선

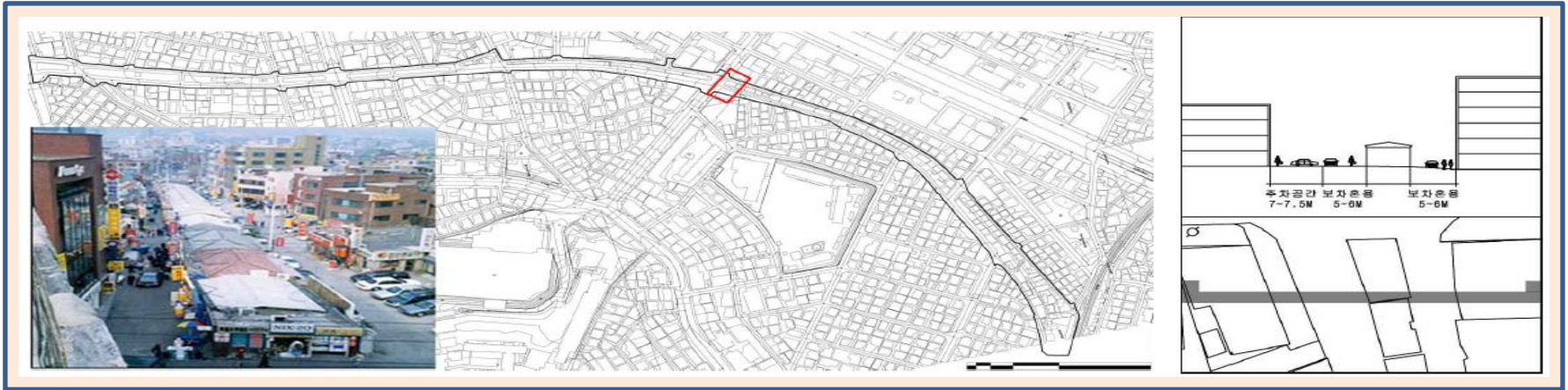
**공공부분** 공공사업과 연계한 설계 대상  
주민의 자율적 자원투자 및 분담통한 환경 개선

1. **도로로선 변경(1차선)**, 속도 완화, 보행성능 향상
2. **전선 지중화 계획**, 기존 식재 재활용 배치
3. 가이드라인에 따라 일부 건물에 대한 건축물 **외관의 일부 정비**

## 4. 사례 조사

▪ 홍대 앞 “걷고 싶은 거리”

가로환경정비 전

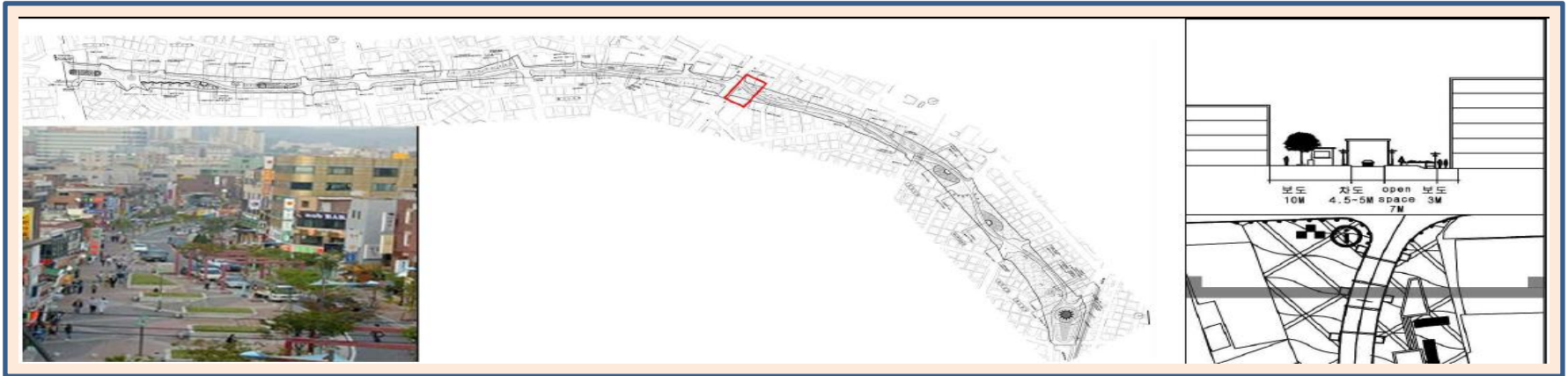


1. 낮은 건물, 차량통행과 주정차로 보행이 불편과 위험.
2. 가로수, 공원, 광장 등 부재, 보차구분 없는 아스팔트노면, 제 각각의 건물입면과 간판 난립

## 4. 사례 조사

▪ 홍대 앞 “걷고 싶은 거리”

가로환경정비 후



### 지구단위계획제도에서 보행환경제어

보행환경 개선 기본 조례 (1997년 1월 15일 조례 제 3376호)

1. 녹지와 휴게시설 조성, 보차 분리와 보도 연속 처리, 곡선형 도로 설계
2. 구간별 테마광장 조성

## 4. 사례 조사

- 북촌 가로경관 사업

### 대상가로

구분	계동길 가로경관	북촌길 가로경관	화동길 가로경관
이미지			

## 4. 사례 조사

### ▪ 북촌 가로경관 사업

#### 바닥요소

- **북촌길** : 단차를 두어 인도와 차도 구분
- **계동길** : 인도 차도 동일 높이, 재료 달리 구분



계동길

## 4. 사례 조사

### ▪ 북촌 가로경관 사업

### 바닥마감

구분	계동길 과속방지턱	북촌길 인도마감	화동길 인도마감
이미지			
설명	<ul style="list-style-type: none"><li>• 과속방지턱 석재블럭 사용</li></ul>	<ul style="list-style-type: none"><li>• 전통적인 건축물과 문화로 이루어진 곳임을 고려함</li><li>• 석재 블럭 사용 (북촌, 화동)</li></ul>	

## 4. 사례 조사

### ▪ 북촌 가로경관 사업

#### 가로시설물



## 4. 사례 조사

### 불량한 도로 개선



도로 아스팔트 새로 포장 후 주차선 확보 및 중앙선 보수



## 4. 사례 조사

### 보행자 통로의 부재



북성로 도로 옆 골목길을 활성화 하여 보행자 통로로 사용

## 4. 사례 조사

### 옥외 광고물 정비

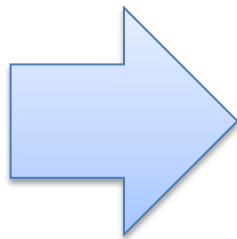


고양시 덕양구청 앞

가로식재 정리 후 옥외광고물 정비

## 4. 사례 조사

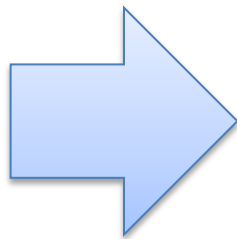
### 근대건축물 정비



근대 건축물의 역사성을 고려하여 리모델링

## 4. 사례 조사

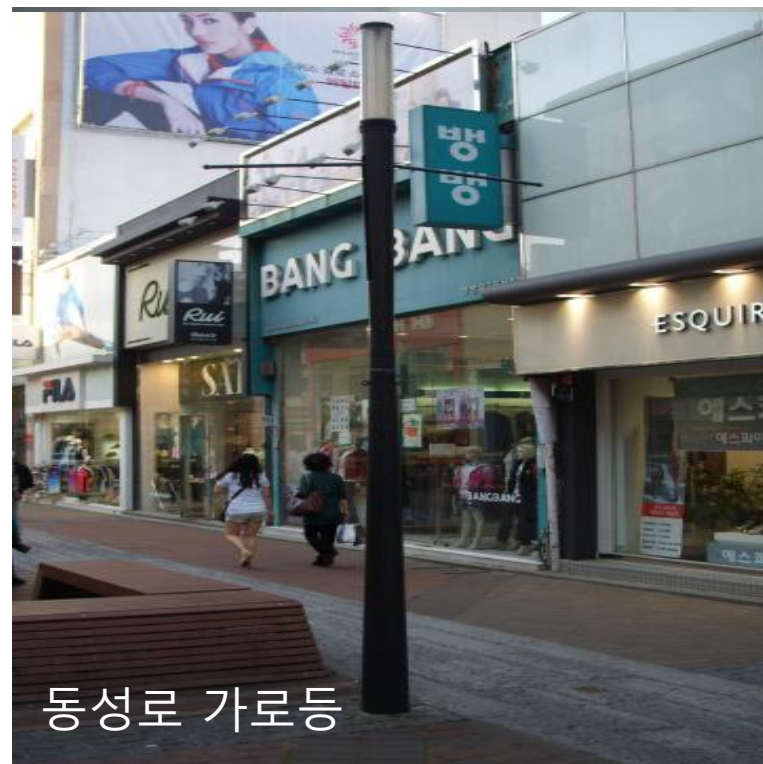
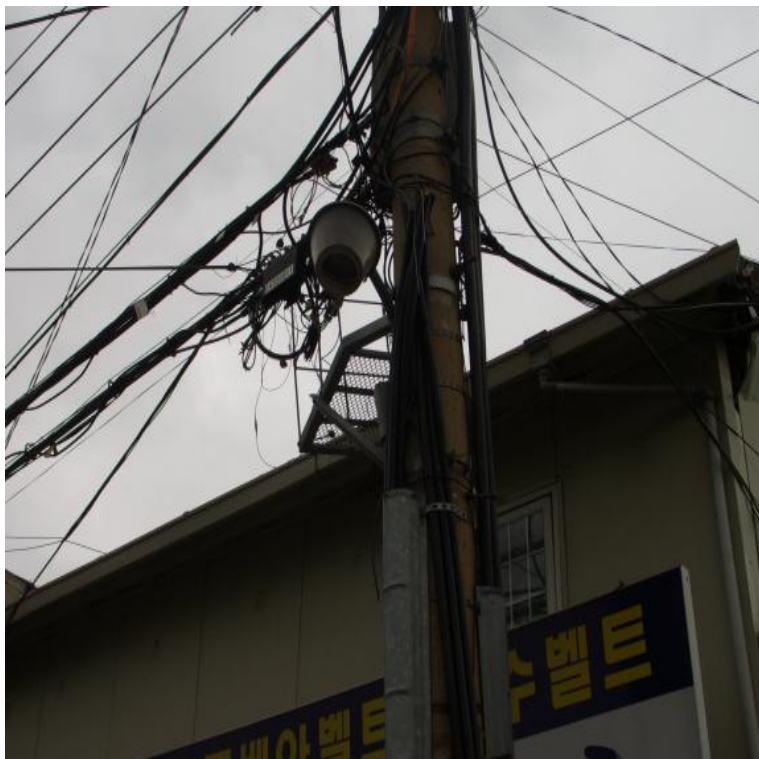
### 전봇대 정비



무분별한 전선 통합 및 지중화 하여 거리 미관을 향상시킴

## 4. 사례 조사

### 가로등 정비

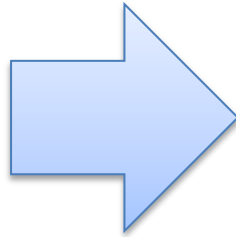


동성로 가로등

전봇대에 매달린 낡은 조명 제거 후 가로등으로 대체, 바닥 가로등 설치

## 4. 사례 조사

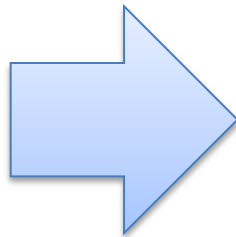
### 안내표지판 정비



안내표지판은 통일성이 보이도록 동일한 스타일로 교체

## 4. 사례 조사

상 · 하수도 멘홀 뚜껑 디자인 변경



문화거리 이미지에 맞는 멘홀 뚜껑으로 디자인 변경

# 4. 사례 조사

## 문제점, 해결안

문제점		
물적	1. 노후 건축물 (근대건축물) 미관	10. 옥외 광고물 (색채, 크기 각양각색)
	2. 미사용 건축물 방치	11. 상하수도 뚜껑 불량
	3. 건축물 입면상태 불량	12. 보행자 통로 없음
	4. 건축물 스카이라인 불일치	13. 공구자제 도로침범
	5. 도로상태 (이물질)	14. 전선 교차
	6. 도로 표시선 (포장상태 )	15. 교통 이동방향 (정체)
	7. 가로변 식재 ( 간판 가림)	16. 이동차량 속도 제한
	8. 가로 조명 (어두움)	17. 소골목 방치, 청결불량
	9. 안내 표지판 디자인	18. 쓰레기 처리

해결안		
물적	1. 근대 건축물 리모델링	10. 옥외 광고물 색채, 크기 통일
	3. 건축물 입면 재정비	11. 상하수도 뚜껑 교체 (디자인)
	5. 도로 재포장	12. 보차분리 확정
	6. 도로 표시선 재칠	14. 전선 재정비 ( 바닥매입)
	7. 가로변 식재 제거	16. 방지턱 설치
	8. 가로 조명 재설치 (바닥매입)	17. 보행자 통로로 활용 (벽화 조성)
	9. 안내 표지판 통일성	



## 4. 사례 조사

### 문제점, 해결안

#### 문제점

비물적

1. 공구상가 활성화 부족
2. 불고기, 우동 골목 활성화 부족
3. 옛 지역의 정체성 의식 부족
4. 태평로~종로 일방통행 상가활성 저하



#### 해결안

비물적

1~3 광고 및 축제, 행사로 지방관청에서 적극 홍보



Part.5

# 목표 및 계획방향설정

# 5. 목표 및 계획방향설정

## 물적 개발

### 가로 미관개선

#### 노후건물 재건축

근대건축물 리모델링



옥외광고물 정리

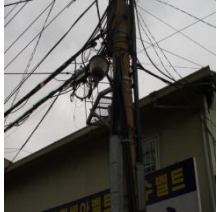


도로 재포장



#### 도로 정비

가로등 설치



상하수도 정비



가로식재 제거



# 5. 목표 및 계획방향설정

**비물적 개발**

북성로 이미지 활성화

공구상가 개선

옥외 광고물 개선



상가 앞 주차선 확보



가로등 설치



연탄구이 골목 장소

상하수도 시설 정비



경상감영 공원과 연계



무료 주차장 확보



**감사 합니다.**